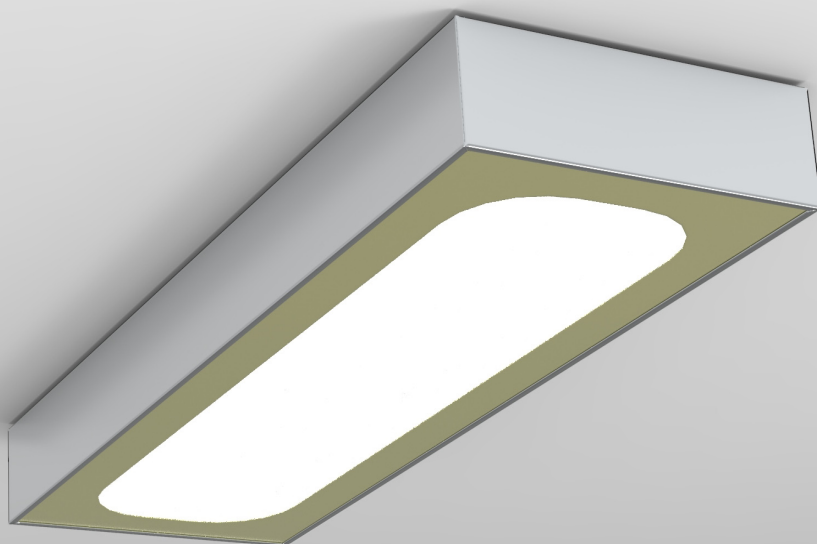


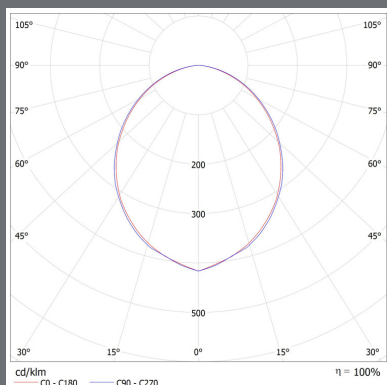
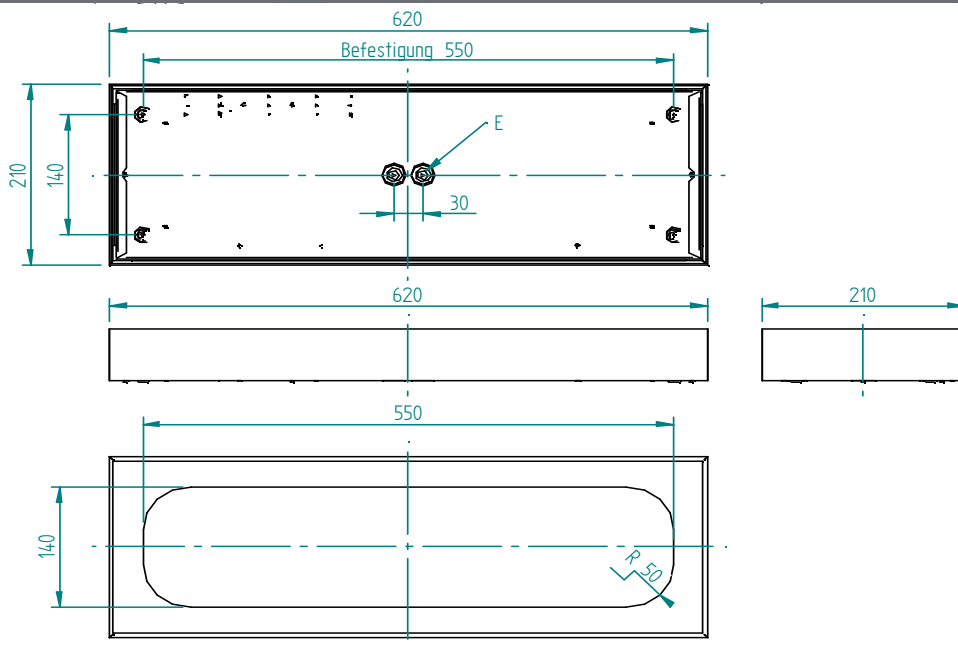
# MIRA-AB EZ-0620/0210-WS (LF840)



## Technische Daten

Art	Anbauleuchte als Einzelleuchte
Gehäuse	Halb-Profil Leuchte, Gehäuse aus Stahlblech, Rahmenabdeckung aus profiliertem Aluminium. Direktbeleuchtung durch eine Aluminium Rahmenabdeckung mit mittigen, ovalen Ausschnitt inkl. integrierter Kunststoffscheibe (Opalscheibe); Vielfältige Gestaltungsmöglichkeiten durch getrennte Farbgebung von Blendrahmen und Blendplatte; Beschichtung RAL 9016 (weiß) oder RAL nach Wahl, Struktur
Montagetechnik	Befestigung an Wand oder Decke (Flächenschlüssig durch geringen Abstand); Leuchte 2-teilig: Untergehäuse für eine direkte Befestigung an Wand oder Decke; Rahmenabdeckung mit Magneten zum Einrasten an das Untergehäuse
LED Technik	Philips LED „FORTIMO“ System LV, Zhaga Konform, EBG statisch oder DALI LED Lebensdauer 50.000h / Umgebungstemp. $t_a$ +25 °C 5 Jahre Herstellergarantie auf die LED Technik
Abmessungen	620 x 210 x 63 mm (L B H)
Schutztechnik	IP 40, Schutzklasse I, CE, elektrische Bauteile mit ENEC (Norm: EN60598, DIN 40050, IEC 529)

# MIRA-AB EZ-0620/0210-WS (LF840)



Bemessungsleistung ( $p$ )	37 W
Leuchten-Lichtausbeute ( $\eta_v$ )	98 lm/W
Lampenlichtstrom	5191 lm
Leuchten-Lichtstrom ( $\Phi_v$ )	3629 lm
mittlere Leuchtdichte	12511 cd/m <sup>2</sup>
Farbwiedergabeindex	RA 80
Farbtemp. / Lichtfarbe ( $T_{\text{rel}}$ )	840
Farbortoleranz (initial MacAdam)	3 SDCM
Nutzlebensdauer $L_x / B_y$	L80 / B10 50.000h

LEDs unterliegen einer steten Weiterentwicklung!

Bitte sprechen Sie uns an! Wir senden Ihnen umgehend die notwendigen Daten für Ihre individuellen Anforderungen.

Gewährleistung gemäß den zur Zeit gültigen rechtlichen Regelungen. Technische Änderungen vorbehalten!