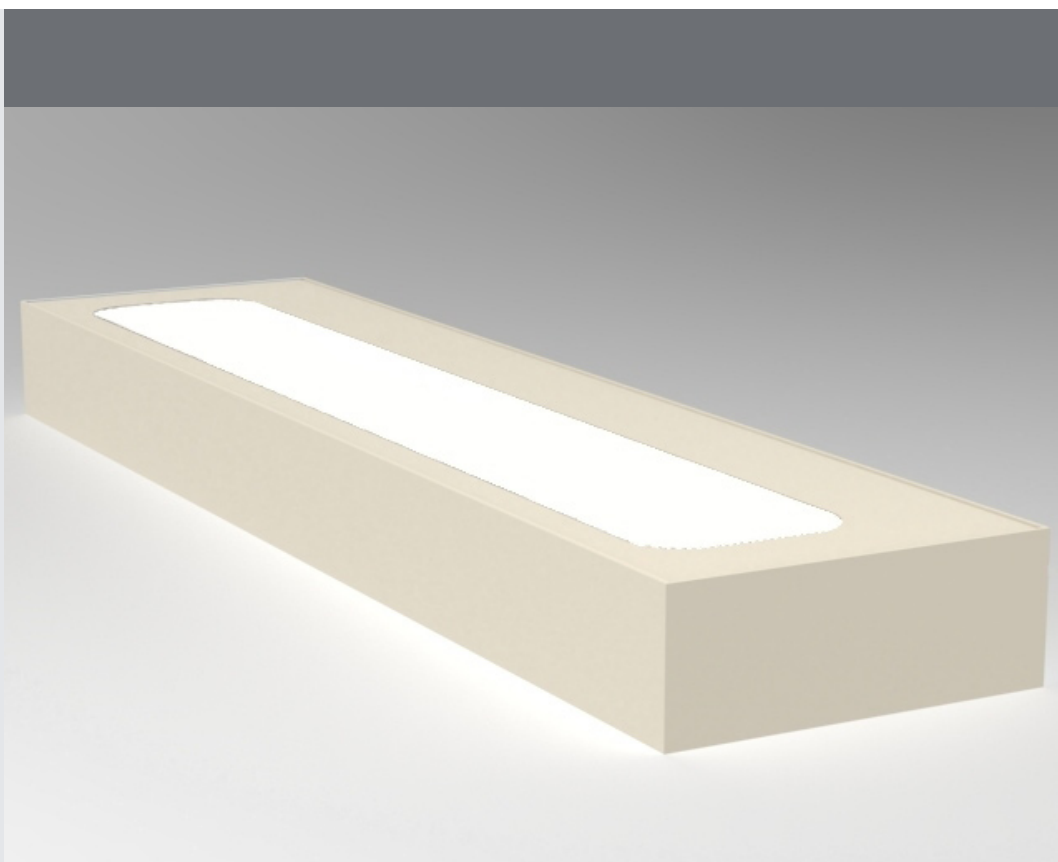


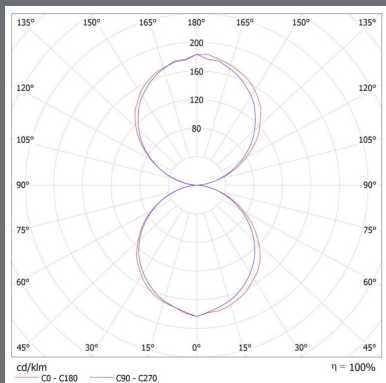
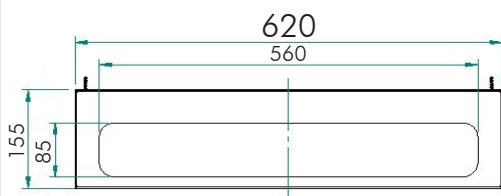
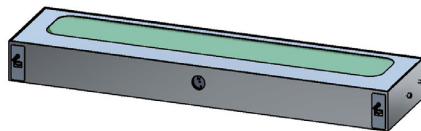
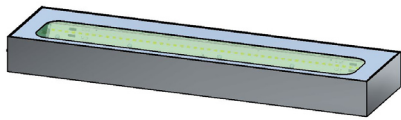
MIRA-W EZ-0620/0155-WS-DID (LF840)



Technische Daten

Art	Wandleuchte als Einzelleuchte
Gehäuse	Halb-Profil Leuchte, Gehäuse aus profiliertem Aluminium. Direkt- sowie Indirektbeleuchtung durch eine Abdeckung mit mittigem, ovalem Ausschnitt inkl. integrierter weißer Makrolonscheibe (Satinier, ca. 70% Lichtdurchlässigkeit); Vielfältige Gestaltungsmöglichkeiten durch getrennte Farbgebung von Blende und Gehäuse;
Beschichtung	RAL 9016 (weiß) oder RAL nach Wahl, Struktur
Montagetechnik	Befestigung an Wand (Flächenschlüssig durch geringen Abstand); Gehäuse für eine direkte Befestigung an der Wand
LED Technik	Philips LED „FORTIMO“ System LV, Zhaga Konform, EBG statisch oder DALI LED Lebensdauer 50.000h / Umgebungstemp. t_a +25 °C 5 Jahre Herstellergarantie auf die LED Technik
Abmessungen	620 x 155 x 60 mm (L B H)
Schutztechnik	IP 40, Schutzklasse I, CE, elektrische Bauteile mit ENEC (Norm: EN60598, DIN 40050, IEC 529)

MIRA-W EZ-0620/0155-WS-DID (LF840)



Bemessungsleistung (ρ)	28 W
Leuchten-Lichtausbeute (η_v)	115 lm/W
Lampenlichtstrom	4400 lm
Leuchten-Lichtstrom (Φ_v)	3231 lm
mittlere Leuchtdichte	>3000 cd/m ²
Farbwiedergabeindex	RA 80
Farbtemp. / Lichtfarbe (T_{ν})	840
Farbortoleranz (initial MacAdam)	3 SDCM
Nutzlebensdauer L_x / B_y	L_{80} / B_{10} 50.000h

LEDs unterliegen einer steten Weiterentwicklung!

Bitte sprechen Sie uns an! Wir senden Ihnen umgehend die notwendigen Daten für Ihre individuellen Anforderungen.

Gewährleistung gemäß den zur Zeit gültigen rechtlichen Regelungen. Technische Änderungen vorbehalten!